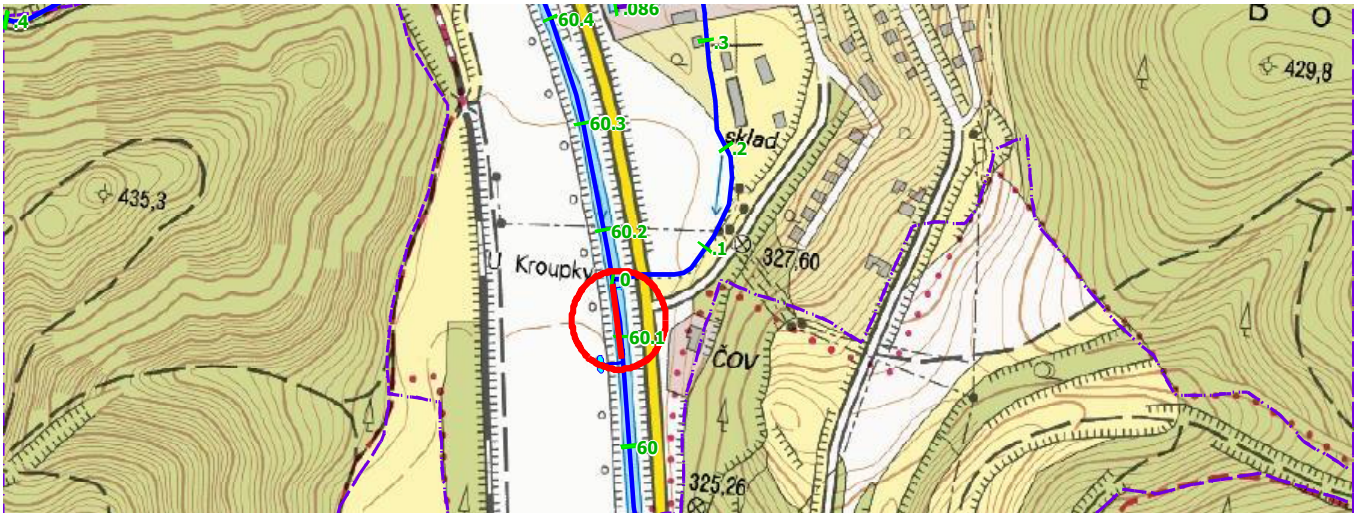
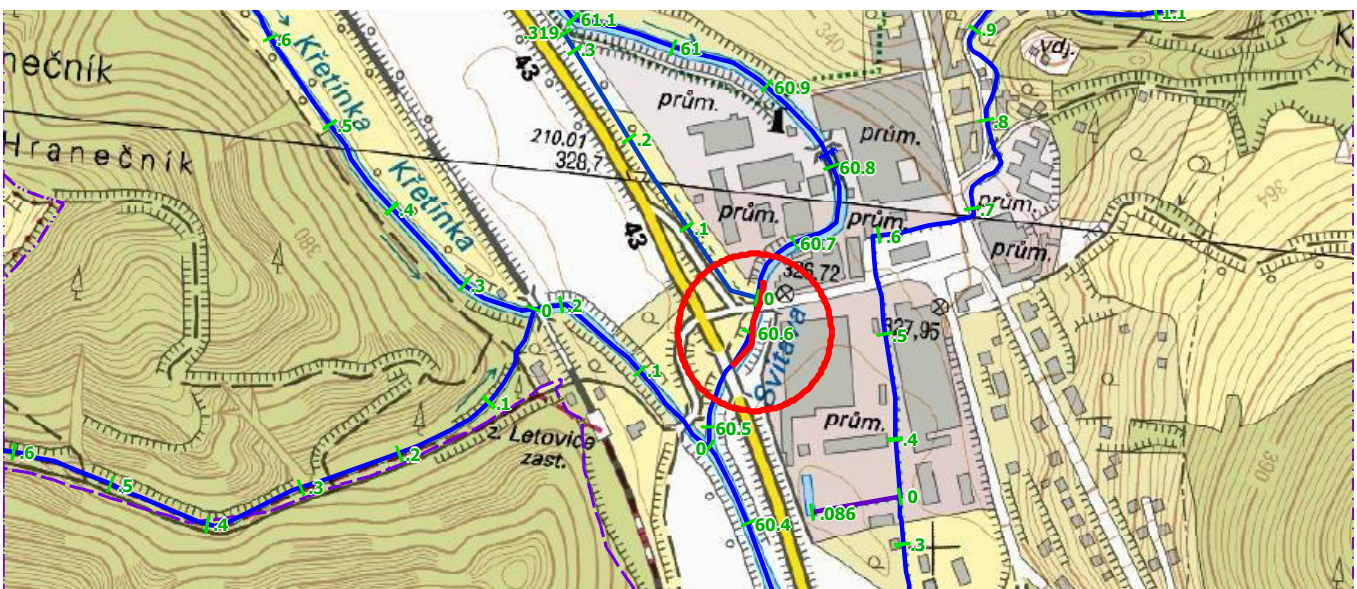


Příloha č. 3 – Přehledná situace jednotlivých lokalit

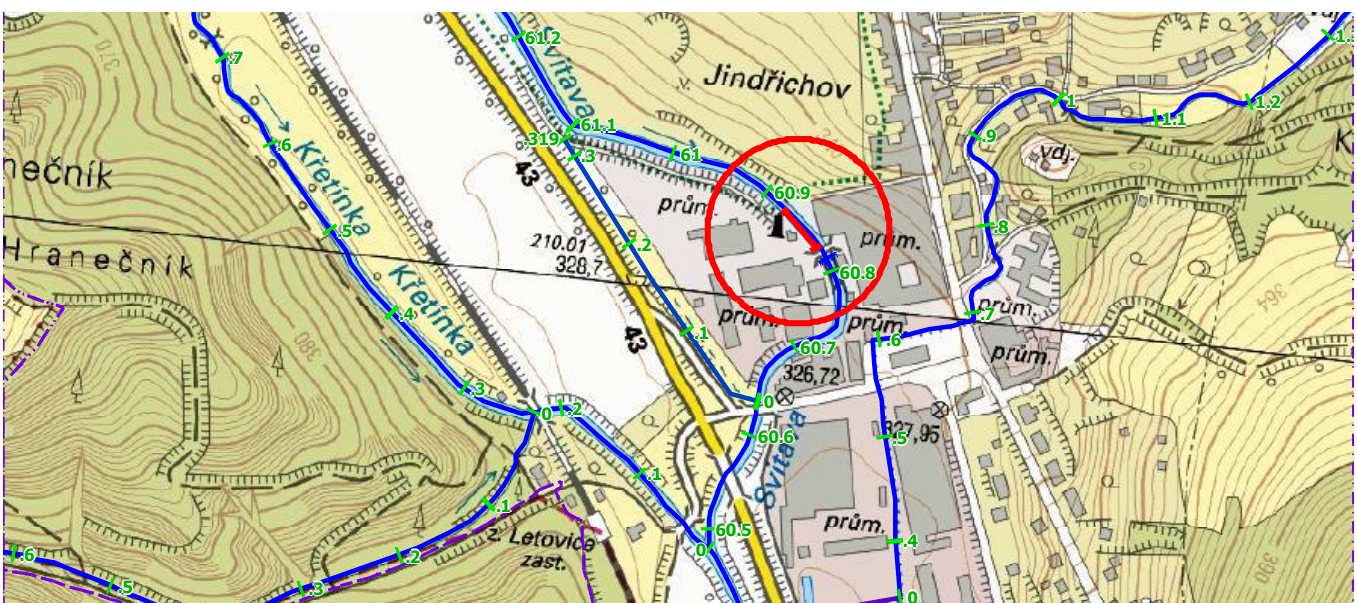
1.a. Svitava v k.ú. Letovice, oba břehy v ř.km 60,075 – 60,155



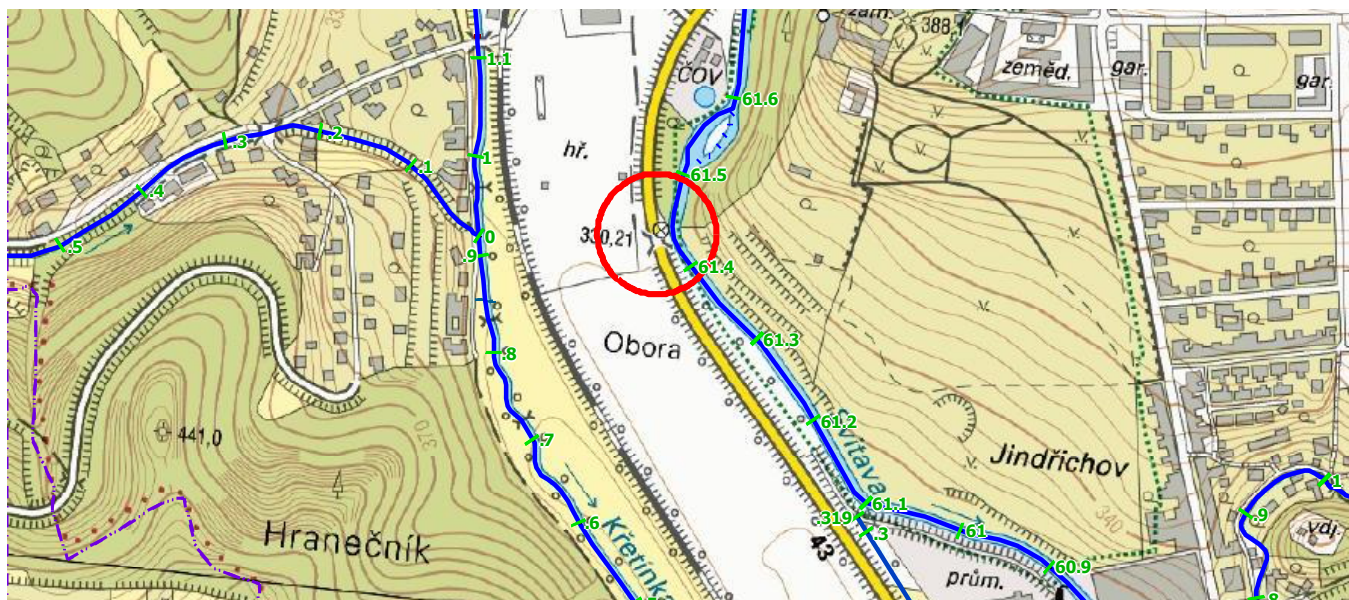
1.b. Svitava v k.ú. Letovice, oba břehy v ř.km 60,560 – 60,640



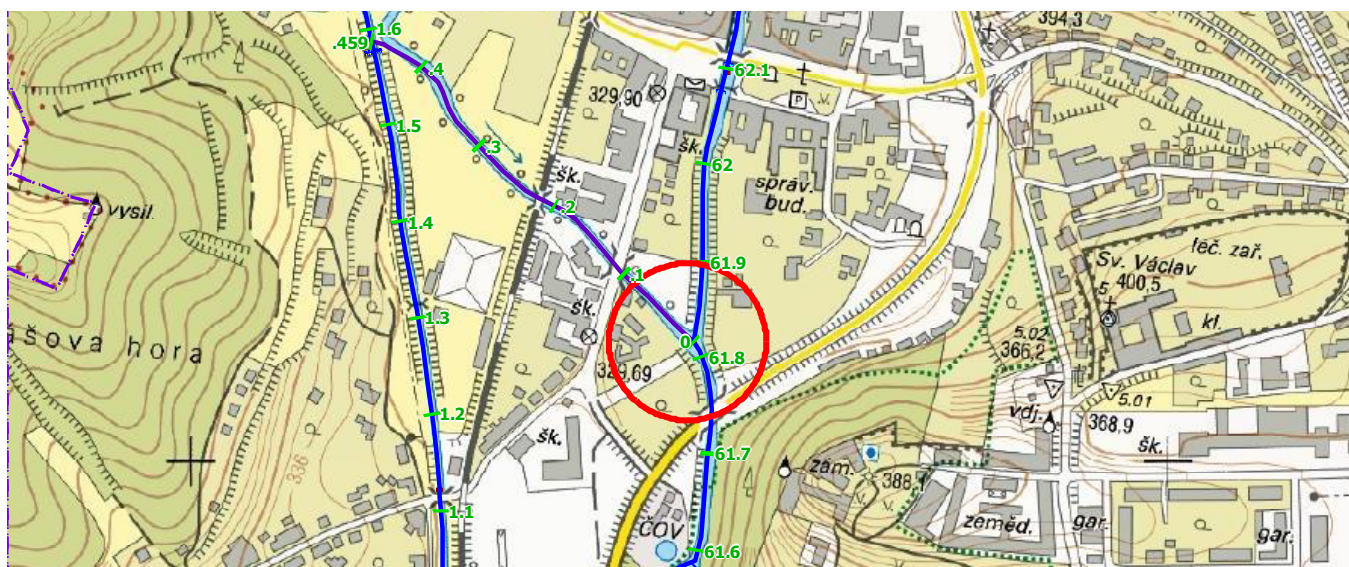
1.c. Svitava v k.ú. Letovice, pravý břeh v ř.km 60,830 – 60,875



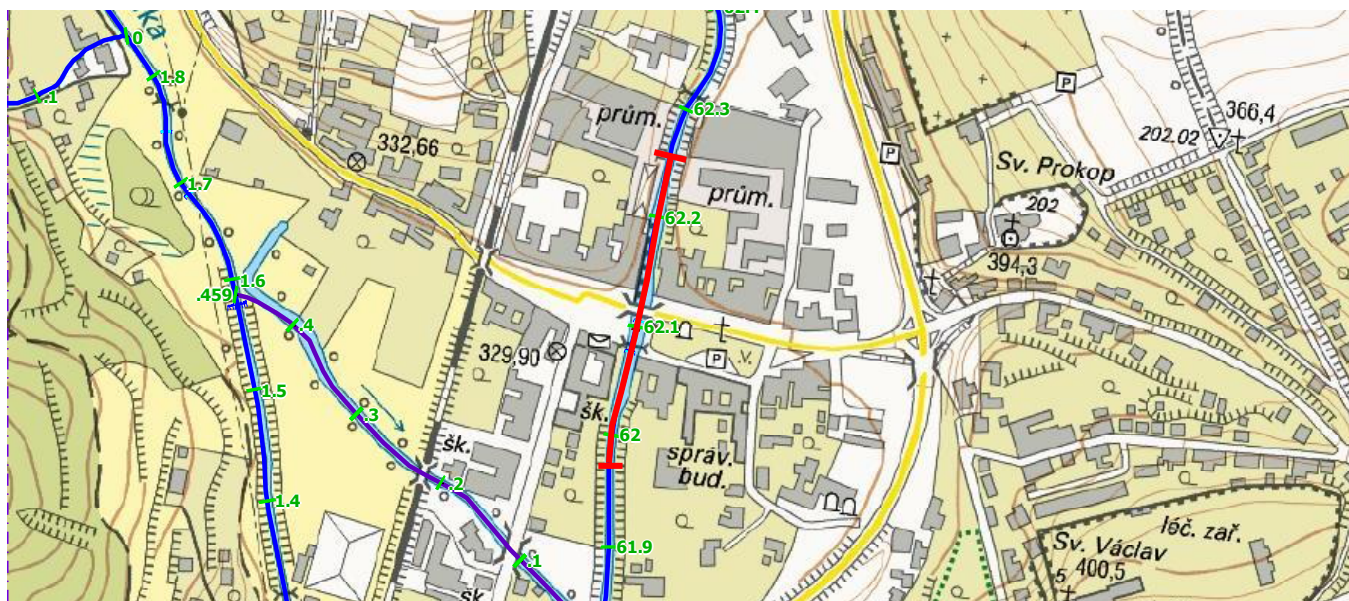
1.d. Svitava v k.ú. Letovice, pravý břeh v ř. km 61,445



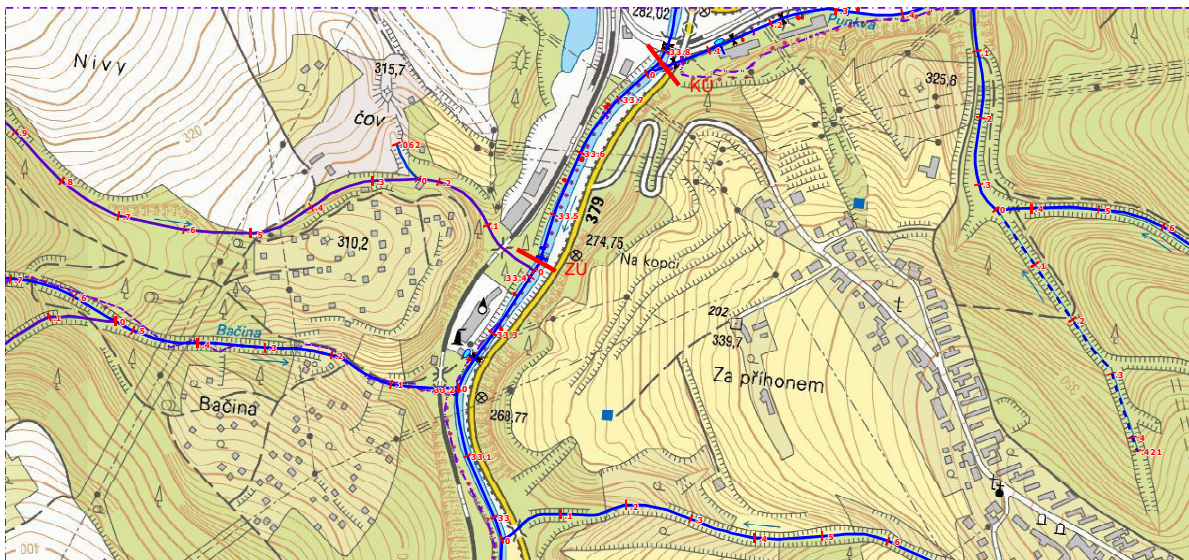
1.e. Svitava v k.ú. Letovice, pravý břeh v ř. km 61,820



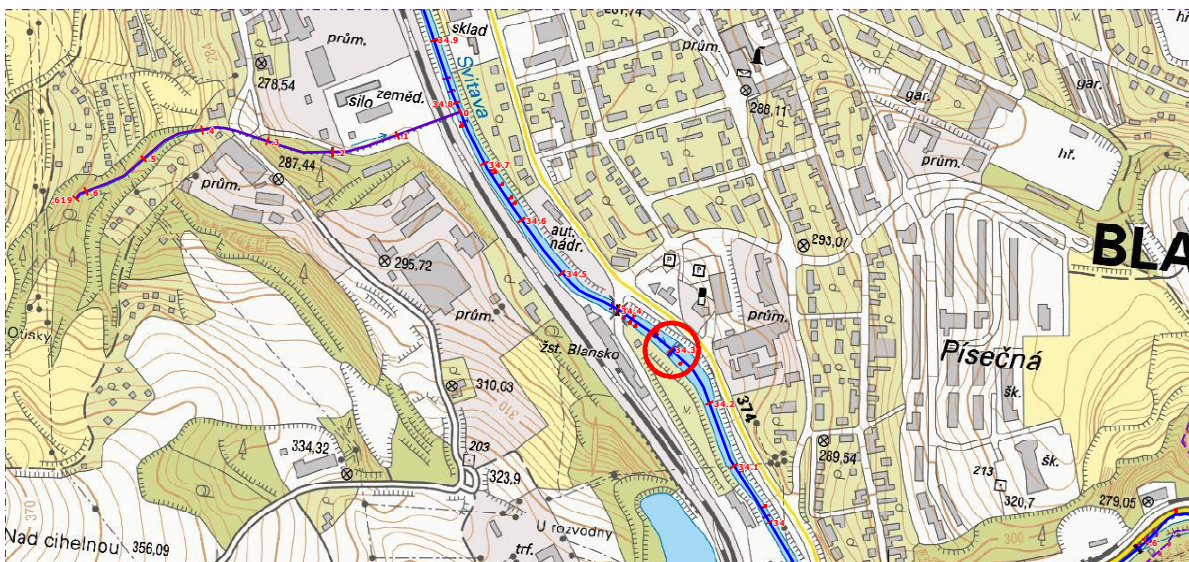
1.f. Svitava v k.ú. Letovice, oba břehy v ř. km 61,975 – 62,255



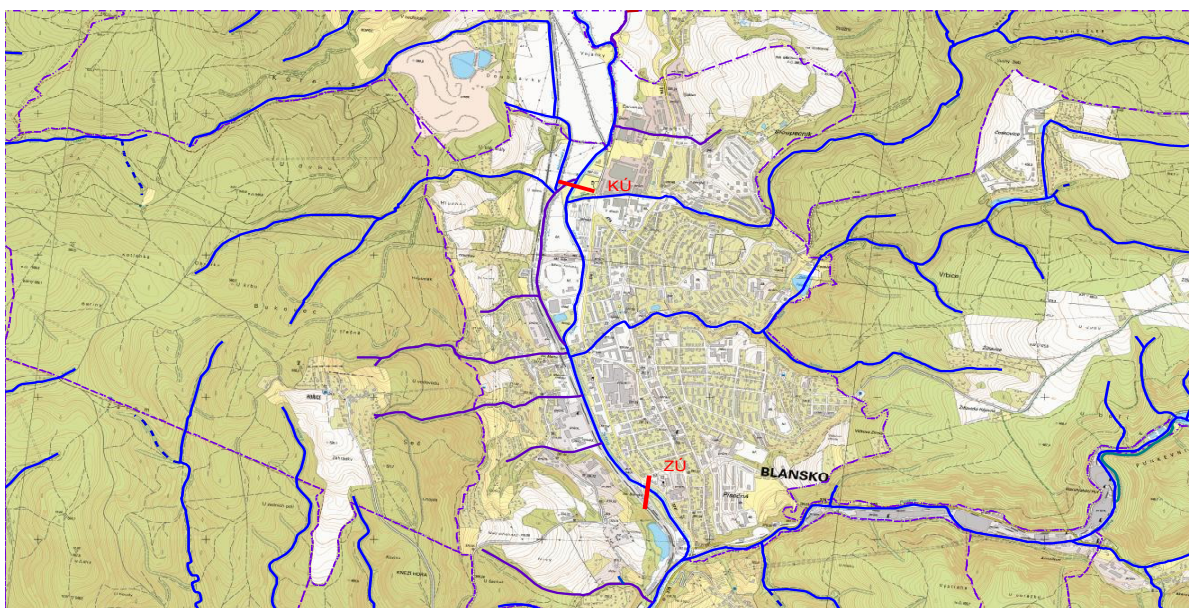
1.g. Svitava v k.ú. Klepačov (okres Blansko), levý břeh v ř.km 33,435 - 33,795



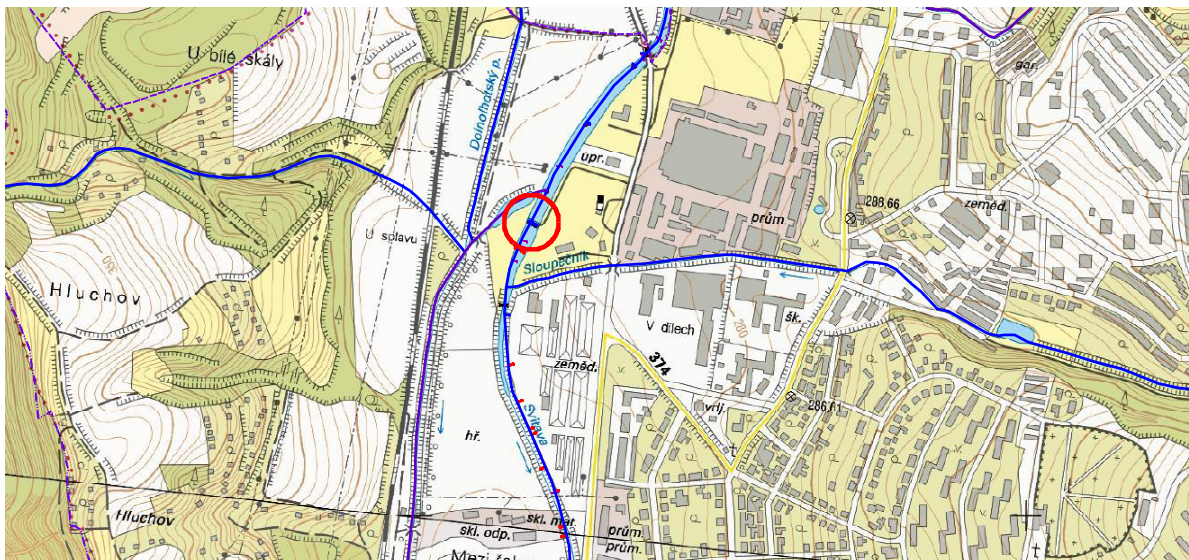
1.h. Svitava v k.ú. Blansko, oba břehy v ř.km 34,298



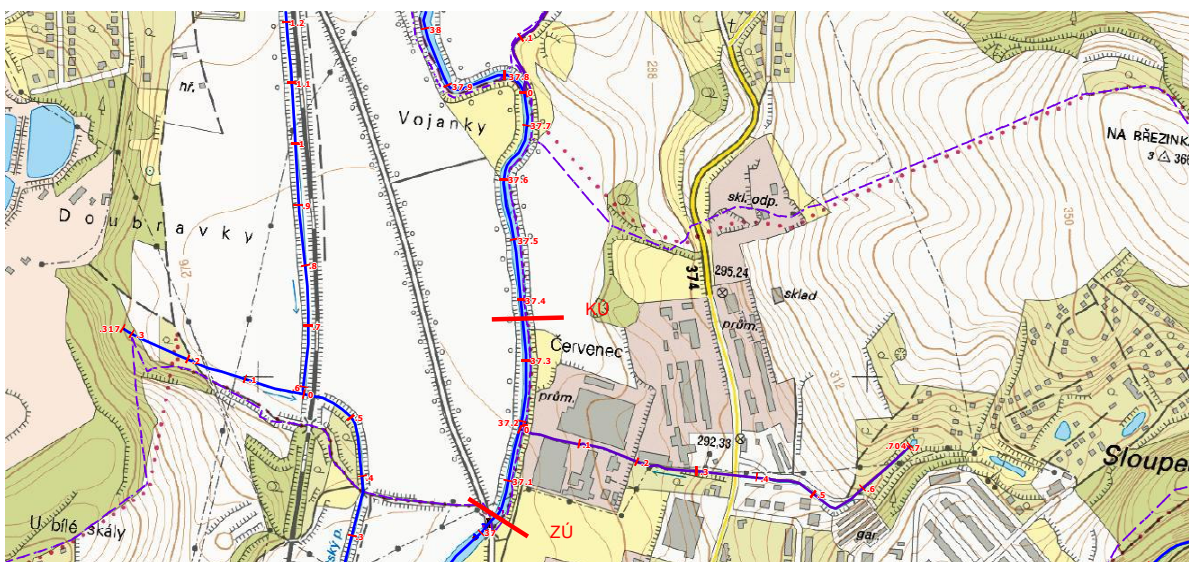
1.i. Svitava v k.ú. Blansko, oba břehy v ř.km 34,392 - 36,680



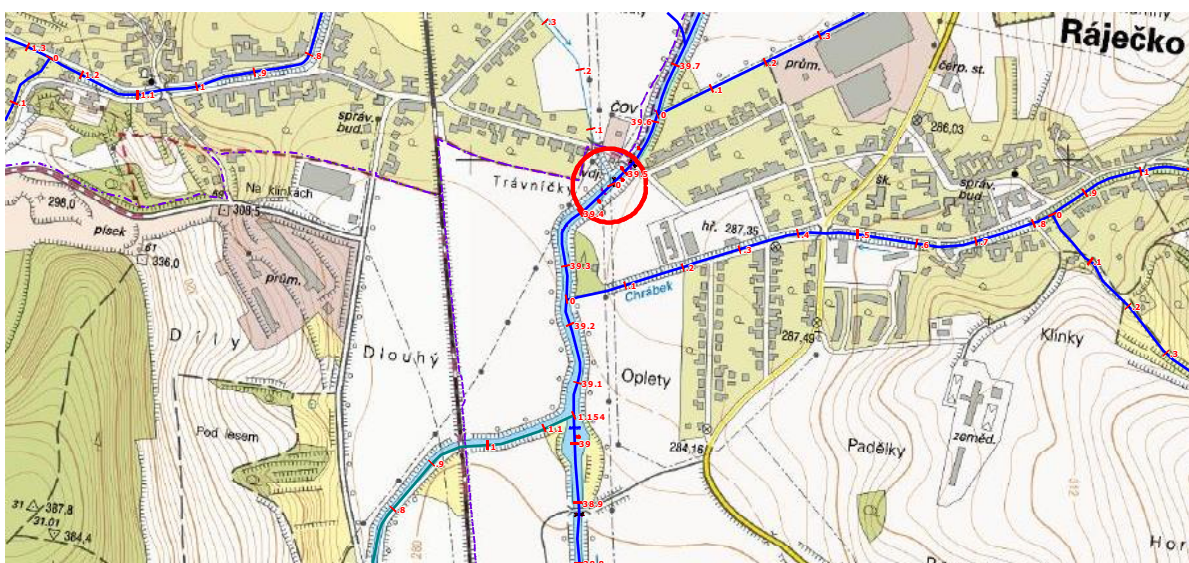
1.j. Svitava v k.ú. Blansko, oba břehy v ř.km 36,682



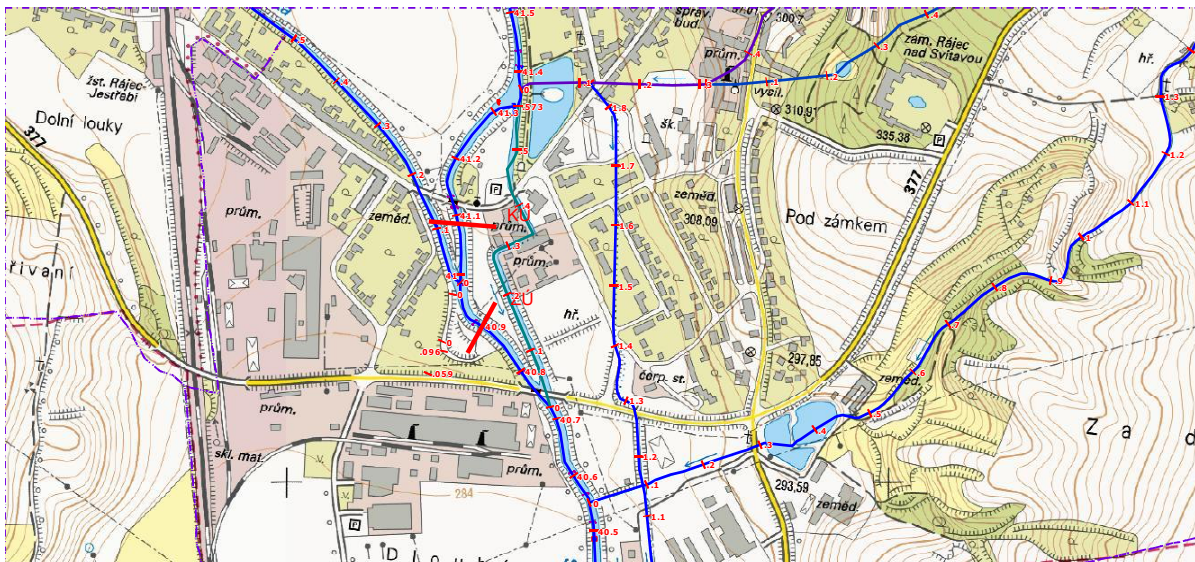
1.k. Svitava v k.ú. Dolní Lhota (okres Blansko), oba břehy v ř.km 37,020 - 37,340



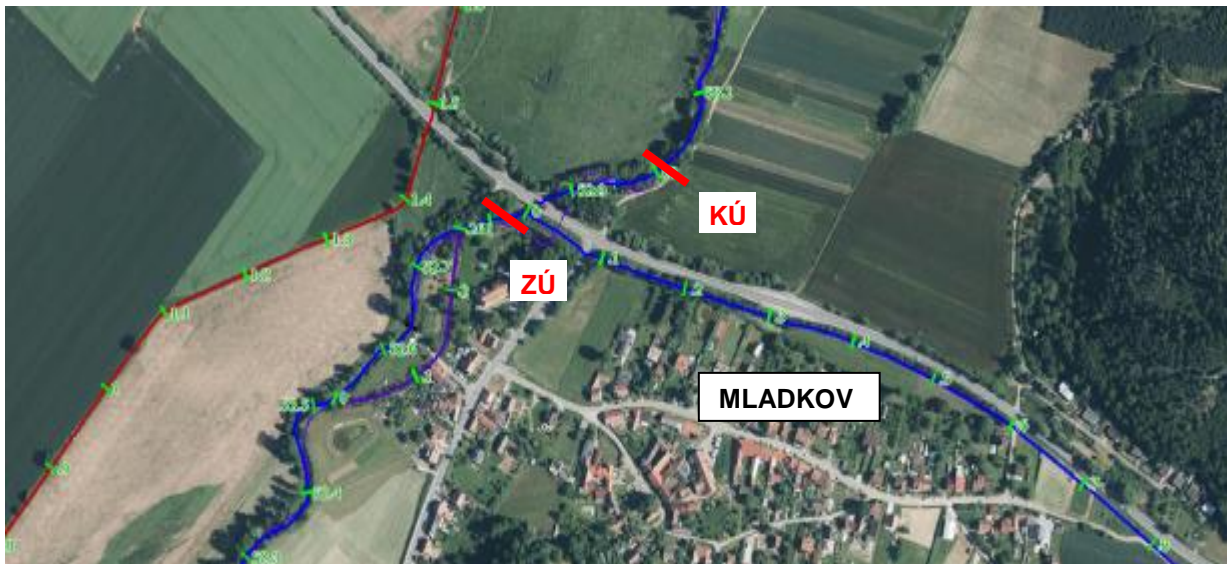
1.l. Svitava v k.ú. Ráječko, pravý břeh v ř.km 39,460



1.m. Svitava v k.ú. Rájec nad Svitavou, pravý břeh v ř.km 40,900 - 41,120



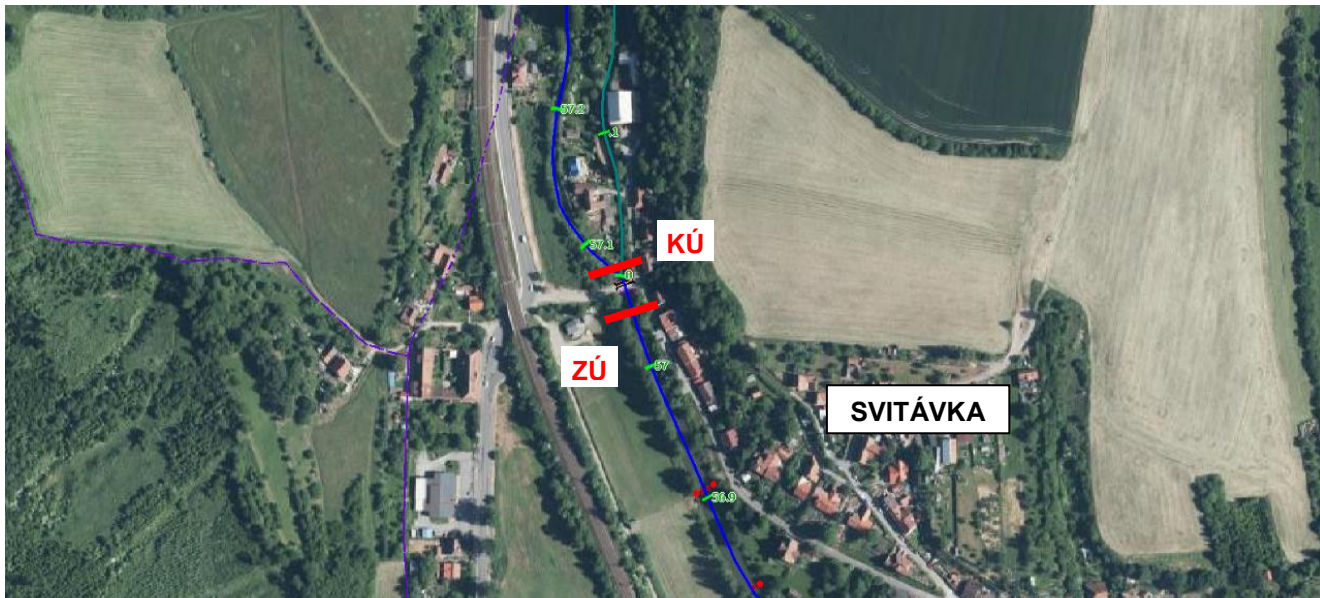
1.n. Svitava v k.ú. Skalice nad Svitavou a Mladkov u Boskovic, oba břehy v ř.km 52,800 - 53,048



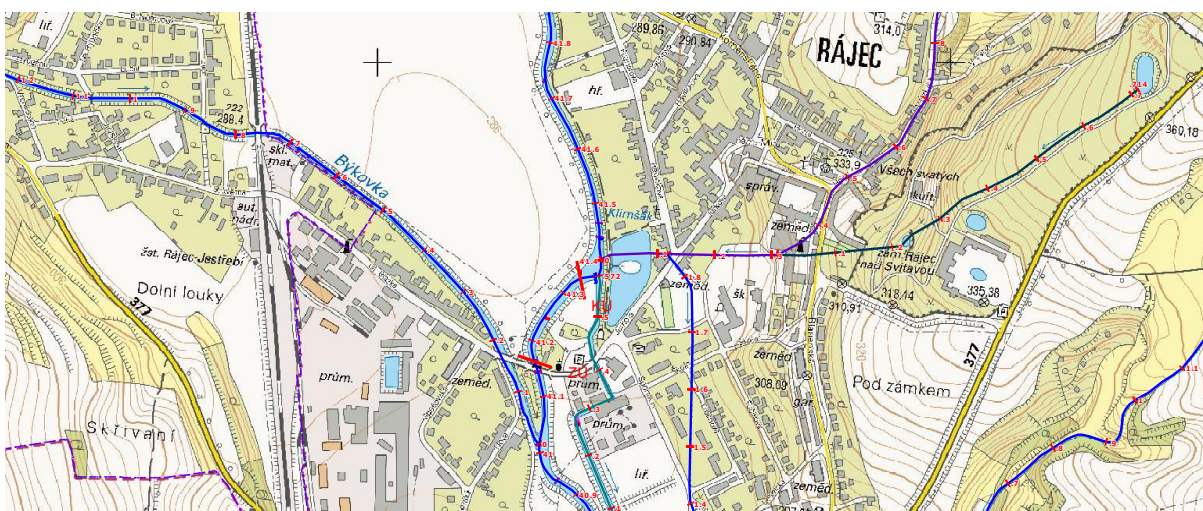
1.o. Svitava v k.ú. Svitávka, oba břehy v ř.km 56,244 - 56,376



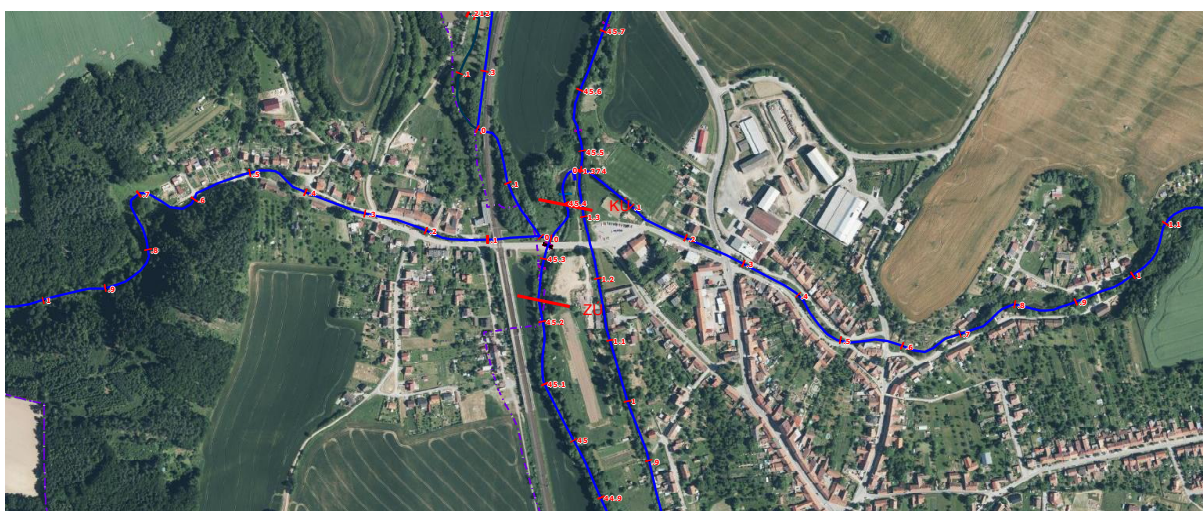
1.p. Svitava v k.ú. Svitávka, oba břehy v ř.km 57,045 – 57,075



1.q. Svitava v k.ú. Rájec nad Svitavou, pravý břeh v ř.km 41,160 – 41,340



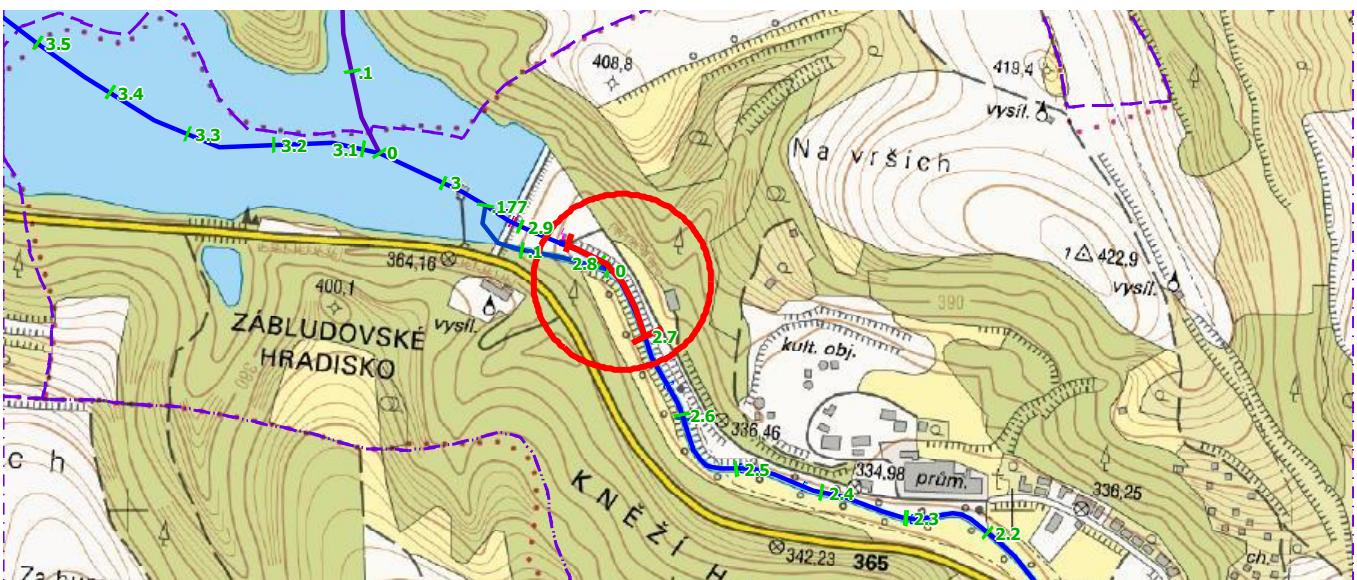
1.r. Svitava v k.ú. Doubravice nad Svitavou, oba břehy v ř.km 45,260 – 45,400



2.a. Křetínka v k.ú. Letovice, oba břehy v ř.km 0,000 – 0,220



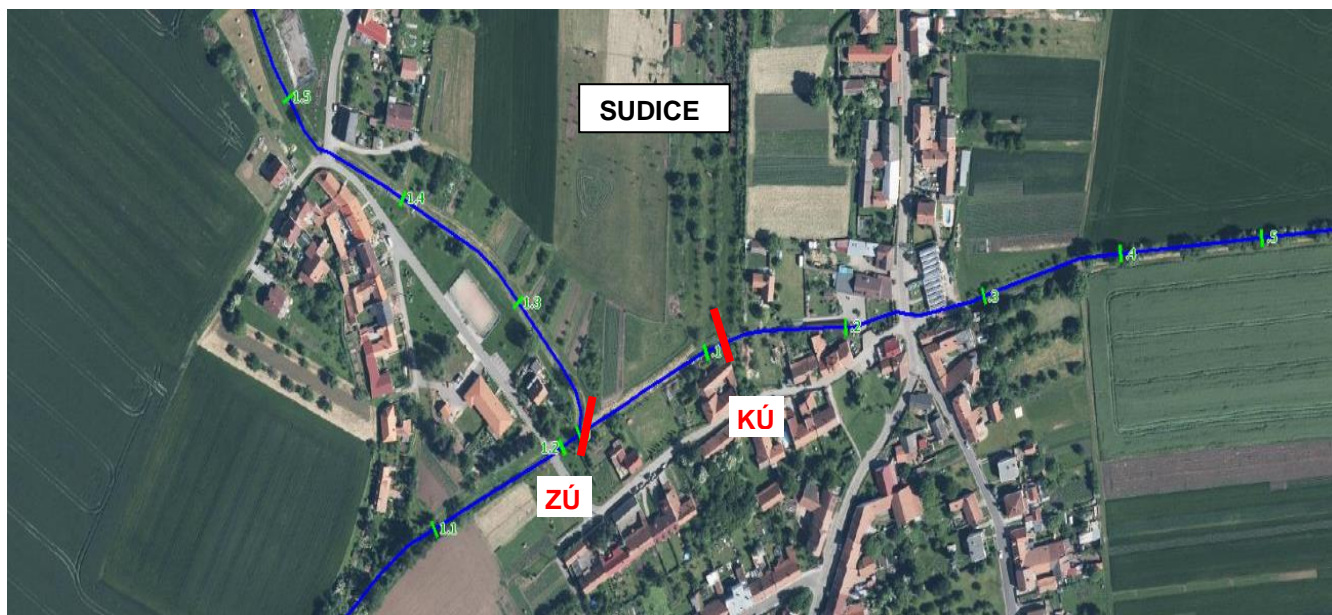
2.b. Křetínka v k.ú. Letovice, oba břehy v ř.km 2,700 – 2,842



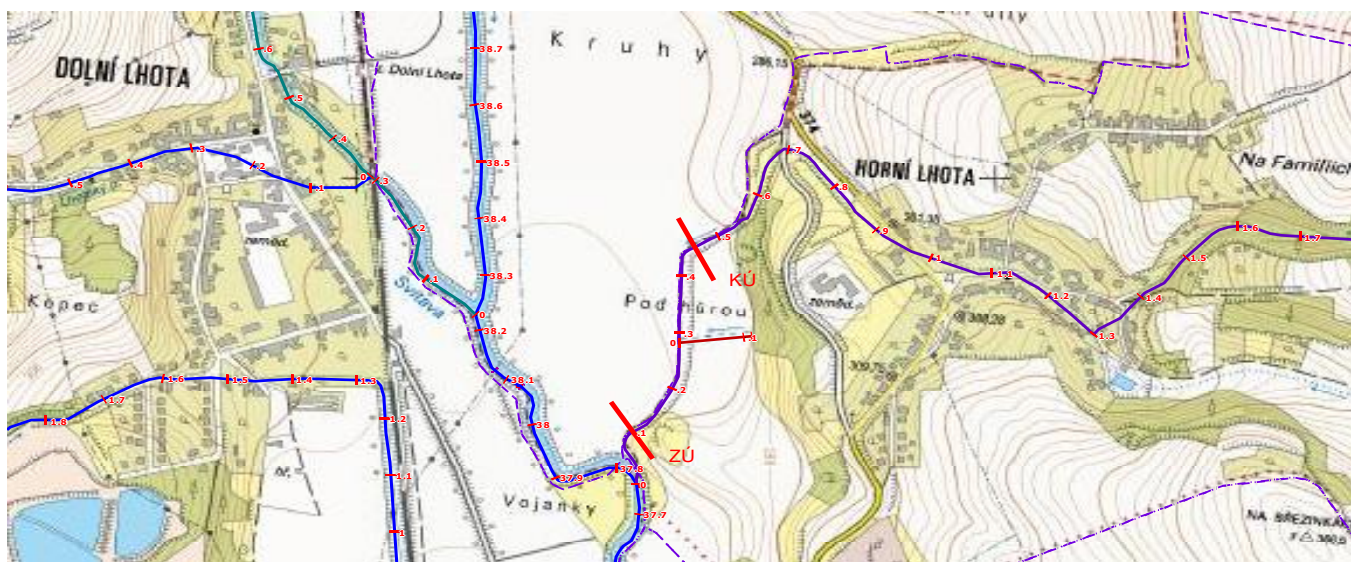
2.c. Křetínka v k.ú. Prostřední Poříčí, oba břehy v ř.km 8,437



3.a. bezejmenný vodní tok IDVT 10197031 v k.ú. Sudice u Boskovic, oba břehy v ř.km 0,000 – 0,112



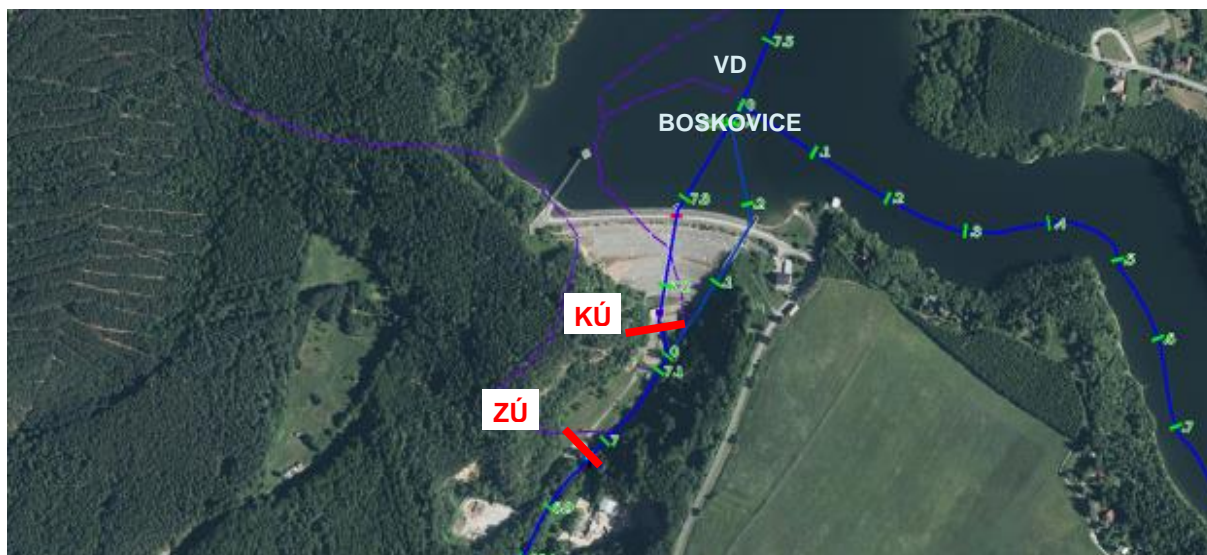
4.a. bezejmenný tok IDVT 10200419 v k.ú. Horní Lhota u Blanska, Ráječko, oba břehy v ř.km 0,100 - 0,440



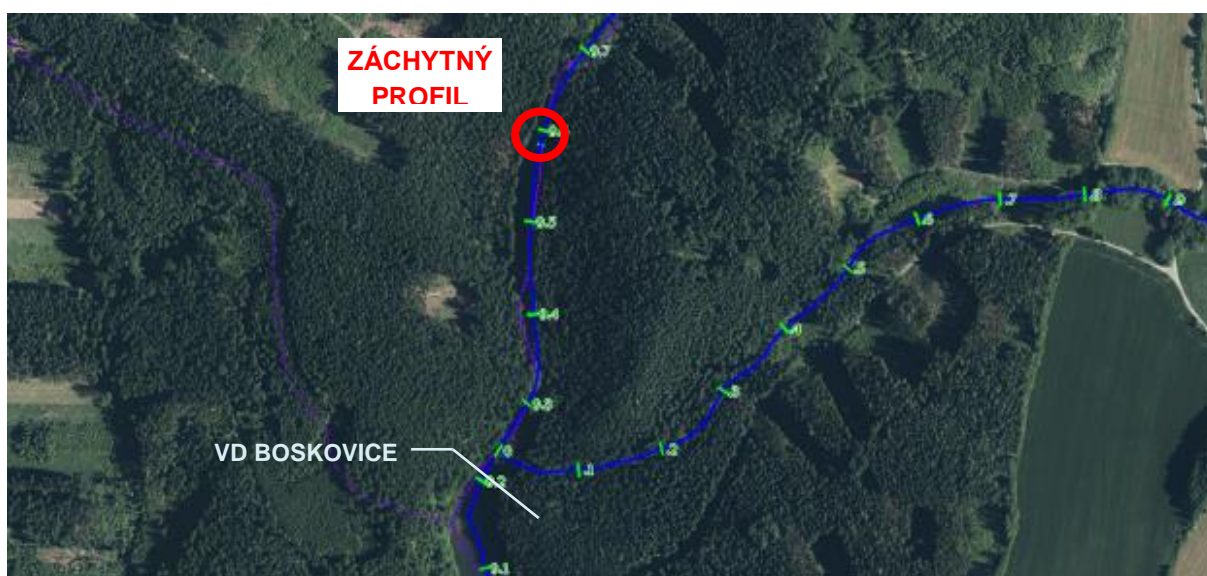
5.a. Bělá v k.ú. Boskovice, oba břehy v ř.km 4,414 - 4,844



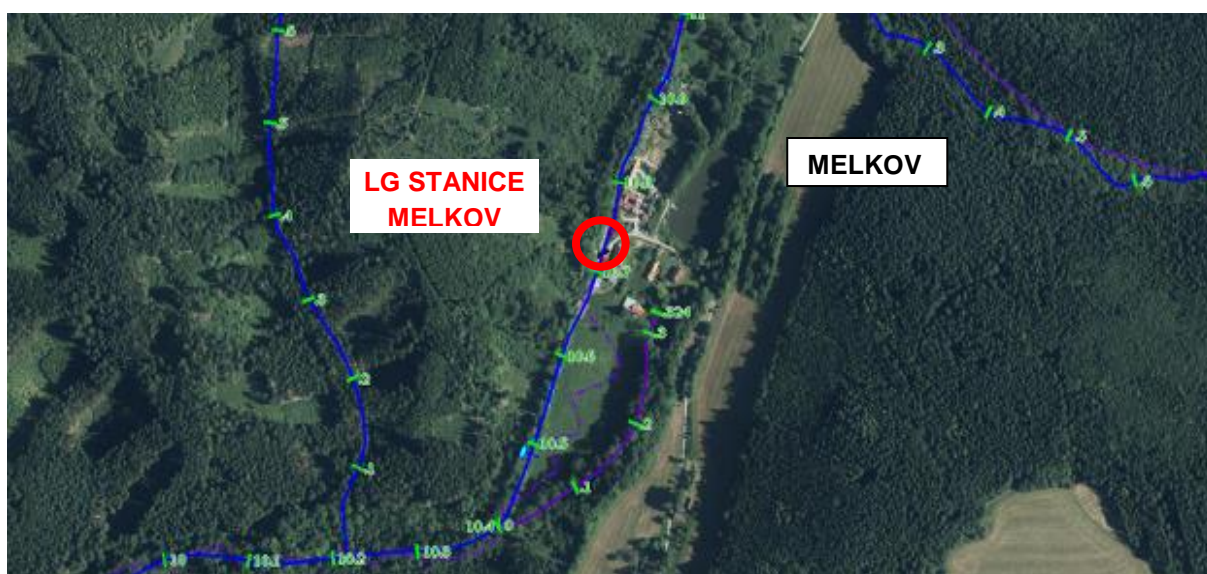
5.b. Bělá v k.ú. Hrádkov a Vážany u Boskovic, oba břehy v ř.km 6,975 - 7,140



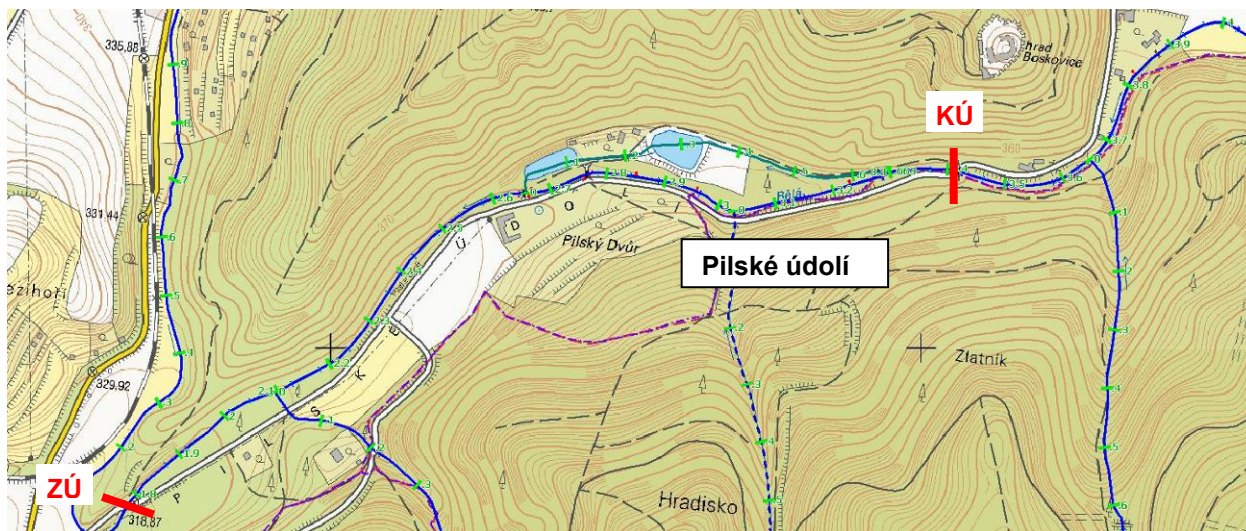
5.c. Bělá v k.ú. Okrouhlá u Boskovic a Knínice u Boskovic, oba břehy v ř.km 9,585



5.d. Bělá v k.ú. Okrouhlá u Boskovic a Knínice u Boskovic, oba břehy v ř.km 10,741



5.e. Bělá v k.ú. Boskovice, oba břehy v ř.km 1,777 – 3,415

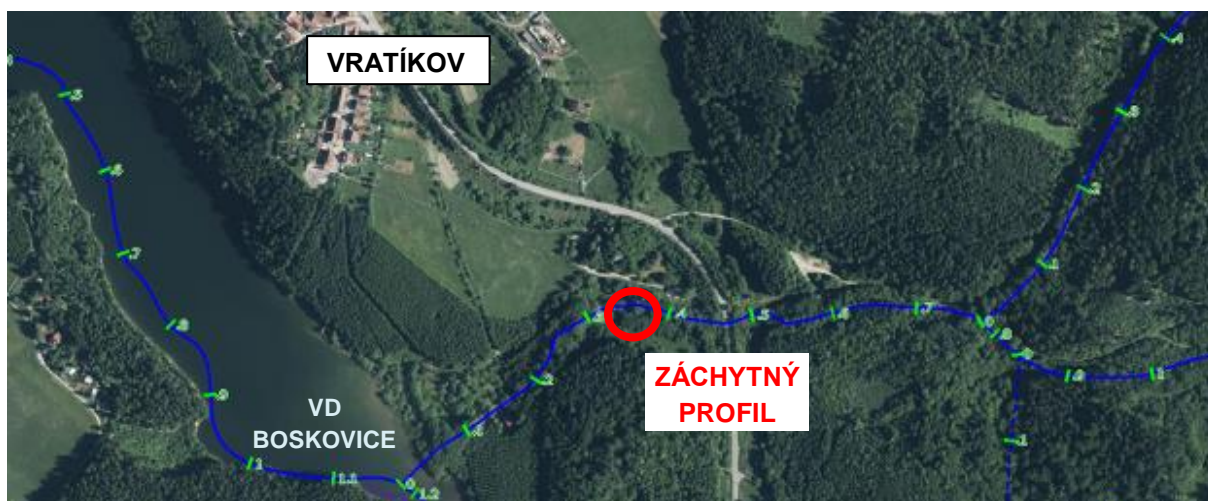


6.a. Valchovka v k.ú. Vratíkov, oba břehy v ř.km 2,119

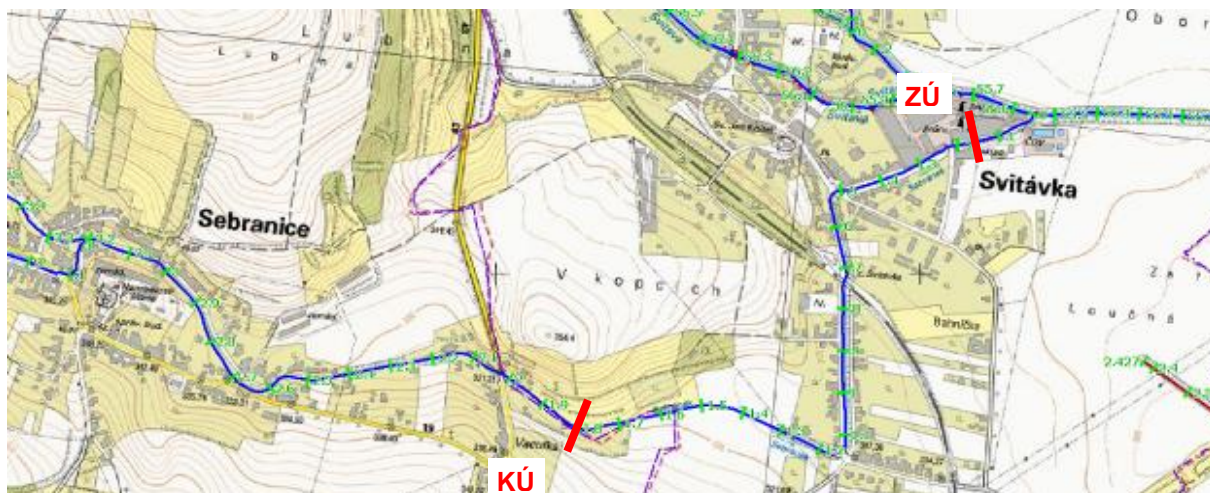
6.b. Valchovka v k.ú. Velenov a Vratíkov, oba břehy v ř.km 2,190



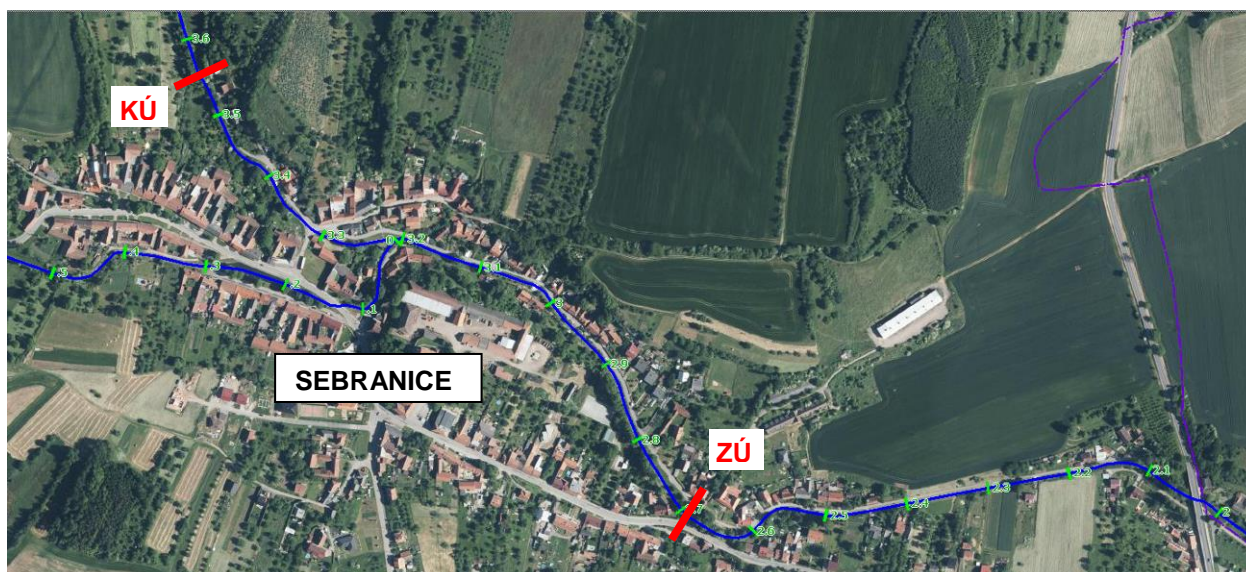
7.a. Orlový potok v k.ú. Vratíkov, oba břehy v ř.km 0,327



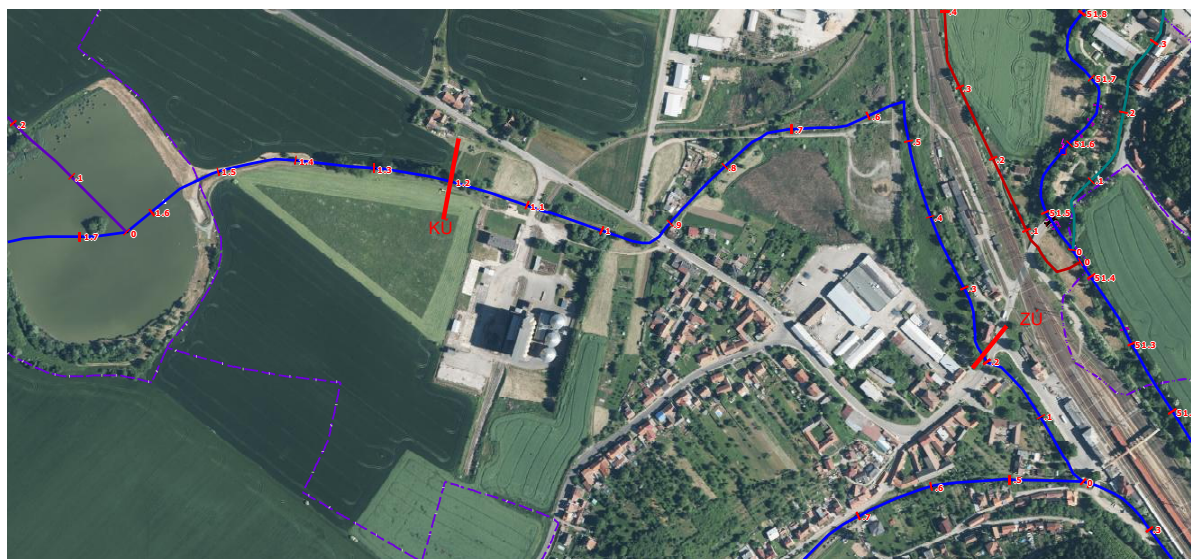
8.a. Sebránek v k.ú. Svitávka a Sebranice u Boskovic, oba břehy v ř.km 0,139 - 1,789



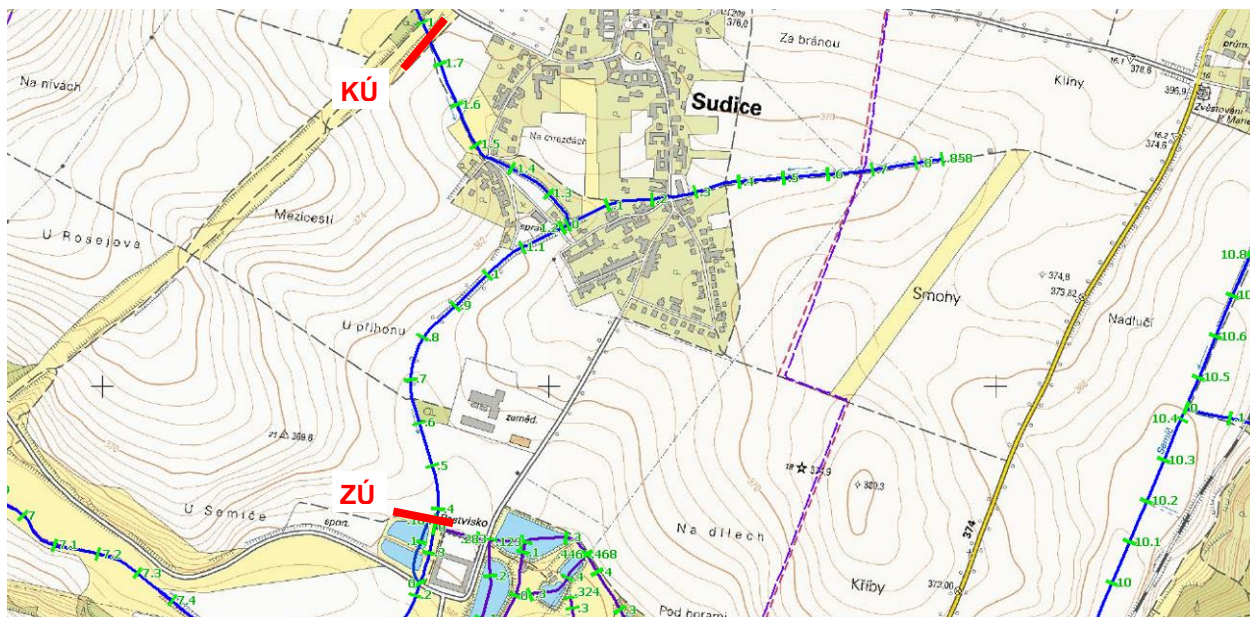
8.b. Sebránek v k.ú. Sebranice u Boskovic, oba břehy v ř.km 2,687 – 3,553



9.a. Výpustek v k.ú. Skalice nad Svitavou, oba břehy v ř.km 0,200 - 1,200



10.a. Sudický potok - IDVT 10200660 v k.ú. Sudice u Boskovic, oba břehy v ř.km 0,388 - 1,767



11.a. bezejmenný vodní tok IDVT 10195644 v k.ú. Skalice nad Svitavou, Mladkov u Boskovic, oba břehy v ř.km 0,000 – 0,068

