

VÝPIS Z KATASTRU NEMOVITOSTÍ  
prokazující stav evidovaný k datu 14.10.2024 10:35:02

Vyhotoveno dálkovým přístupem do katastru nemovitostí pro účel ověření výstupu z informačního systému veřejné správy  
ve smyslu § 9 zák. č. 365/2000 Sb., ve znění pozdějších předpisů.

Okres: CZ0641 Blansko

Obec: 582395 Sudice

Kat.území: 758736 Sudice u Boskovic

List vlastnictví: 147

V kat. území jsou pozemky vedeny v jedné číselné řadě

Vlastník, jiný oprávněný	Identifikátor	Podíl
Vlastnické právo		

B Nemovitosti

Pozemky

Parcela

Výměra[m2]

Druh pozemku

Způsob využití

Způsob ochrany

75

1365 zastavěná plocha a  
nádvoří

Součástí je stavba: Sudice, č.p. 75, rod.dům

Stavba stojí na pozemku p.č.: 75

76

1468 ostatní plocha

manipulační  
plocha

A Věcná práva sloužící ve prospěch nemovitostí v části B - Bez zápisu

C Věcná práva zatěžující nemovitosti v části B včetně souvisejících údajů - Bez zápisu

D Poznámky a další obdobné údaje - Bez zápisu

E Písemná upozornění - Bez zápisu

F Nabývací tituly a jiné podklady zápisu

G Historie

Osnesení soudu o dědictví Městského soudu v Brně č.j. 58 D-940/2010 -68 ze dne  
13.08.2010. Právní moc ke dni 13.08.2010.

Z-4973/2010-731

Pro: ~~Právní úřad katastru nemovitostí v Blansku, katastrální území 758736 Sudice u Boskovic~~

RČ/IČO: 00000000

Vztah bonitovaných půdně ekologických jednotek (BPEJ) k parcelám - Bez zápisu

Nemovitosti jsou v územním obvodu, ve kterém vykonává státní správu katastru nemovitostí ČR:  
Katastrální úřad pro Jihomoravský kraj, Katastrální pracoviště Boskovice, kód: 731.

Vyhotovil:

Vyhotoveno: 14.10.2024 10:47:31

Český úřad zeměměřický a katastrální - SCD

Poznámka: Údaje katastru lze užit pouze k účelům uvedeným v § 1 odst. 2 katastrálního zákona.  
Osobní údaje získané z katastru lze zpracovávat pouze při splnění podmínek obecného nařízení  
o ochraně osobních údajů. Podrobnosti viz <https://www.czuk.cz/>.

# Seznam nemovitostí na LV

Číslo LV: 147  
Katastrální území: Sudice u Boskovic [758736]

[Obrazení v mapě](#)

## Vlastníci, jiní oprávnění

Vlastnické právo	Podíl
[REDACTED]	

## Pozemky

Parcelní číslo
[REDACTED] součástí pozemku je stavba

## Stavby

Na LV nejsou zapsány žádné stavby.

## Jednotky

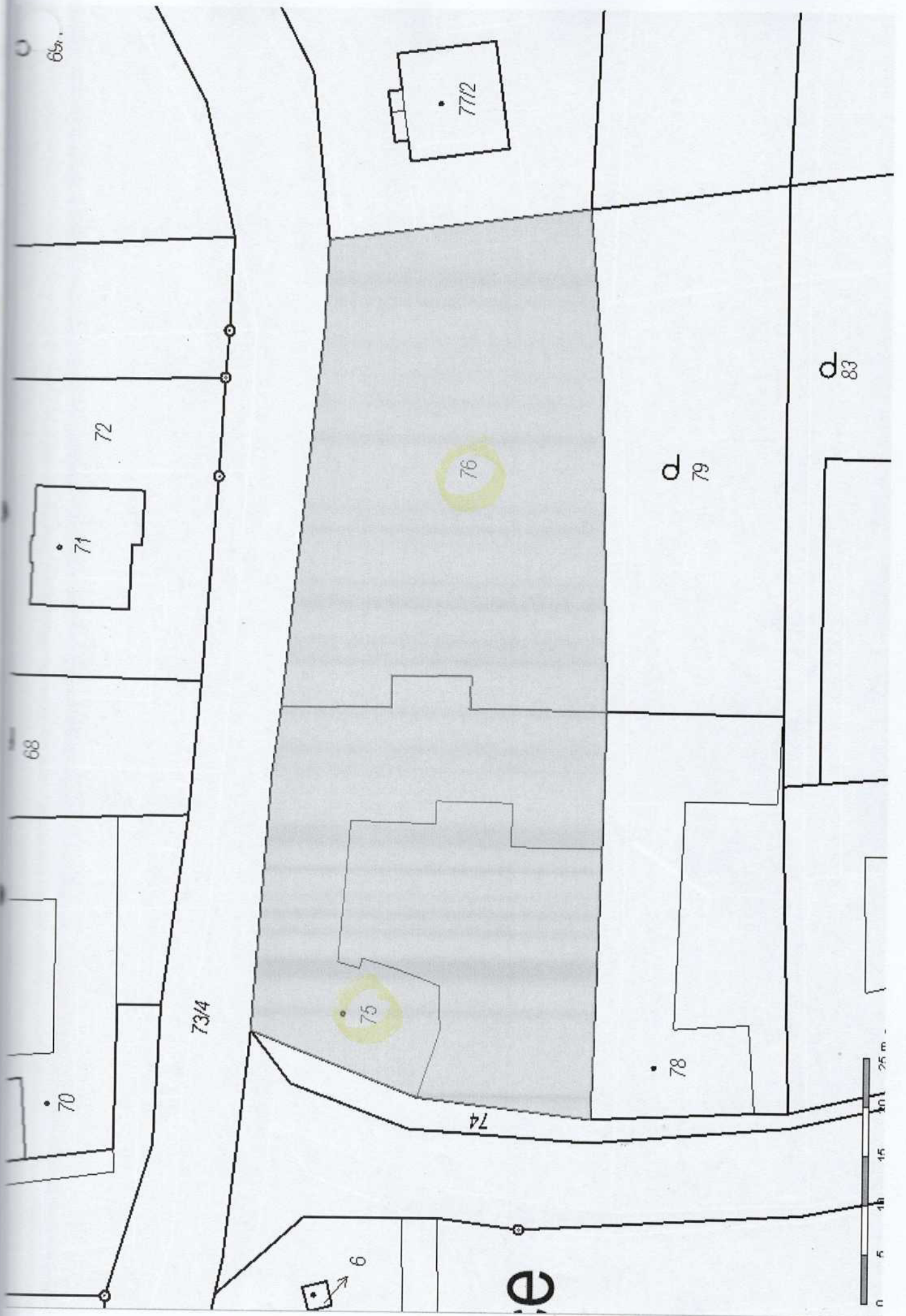
Na LV nejsou zapsány žádné jednotky.

## Práva stavby

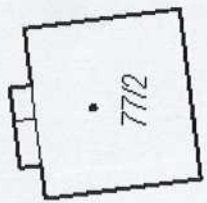
Na LV nejsou zapsána žádná práva stavby.

Nemovitost je v územním obvodu, kde státní správu katastru nemovitostí ČR vykonává [Katastrální úřad pro Jihomoravský kraj, Katastrální pracoviště Boskovice](#)

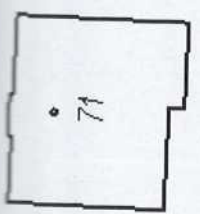
Obrazené údaje mají informativní charakter. Platnost dat k 05.11.2024 08:00.



65



72



68

73/4

70

75

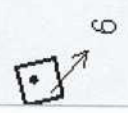
74

76

79

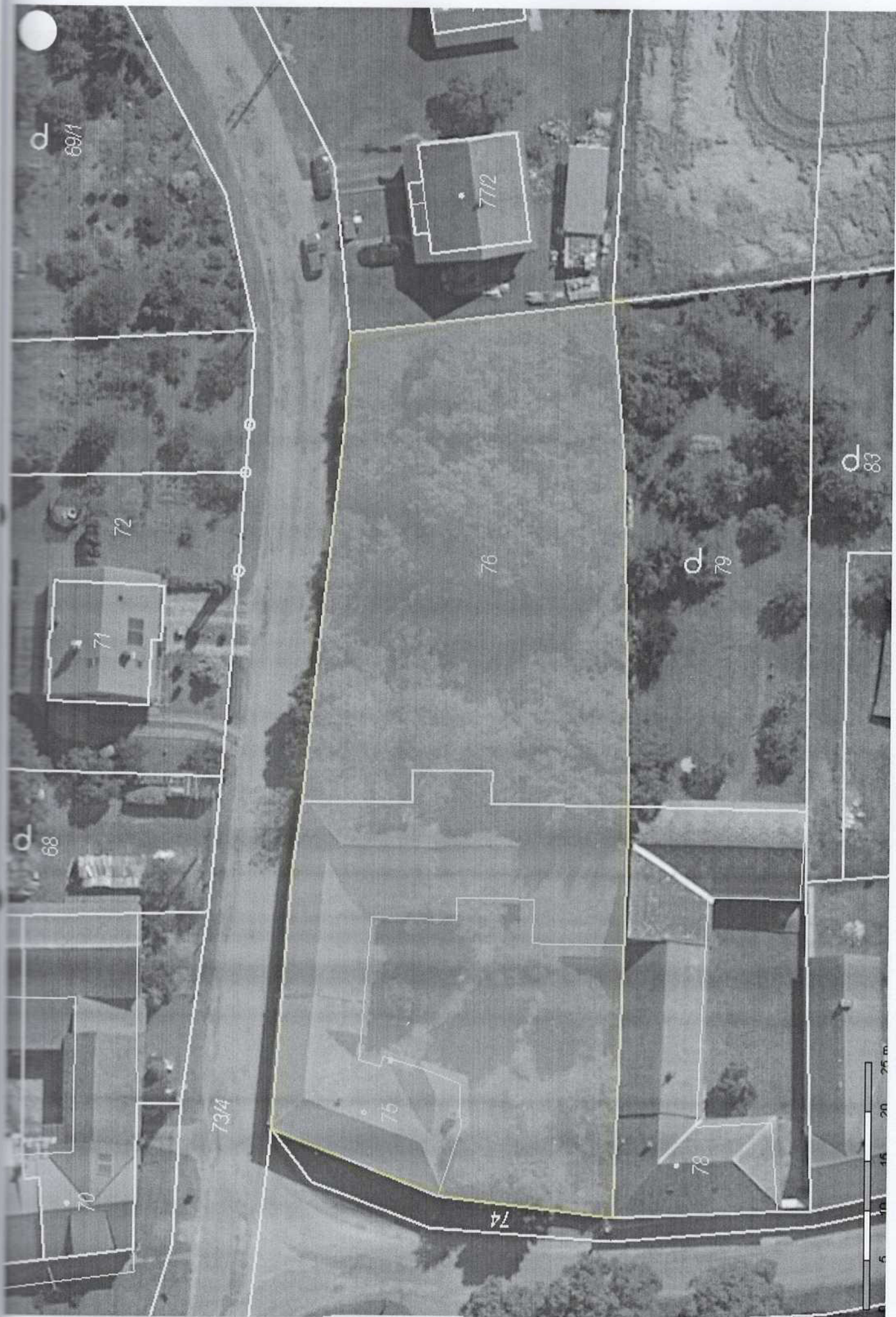
78

83



E





d 69/1

72

71

d 68

70

73/4

76

77/2

75

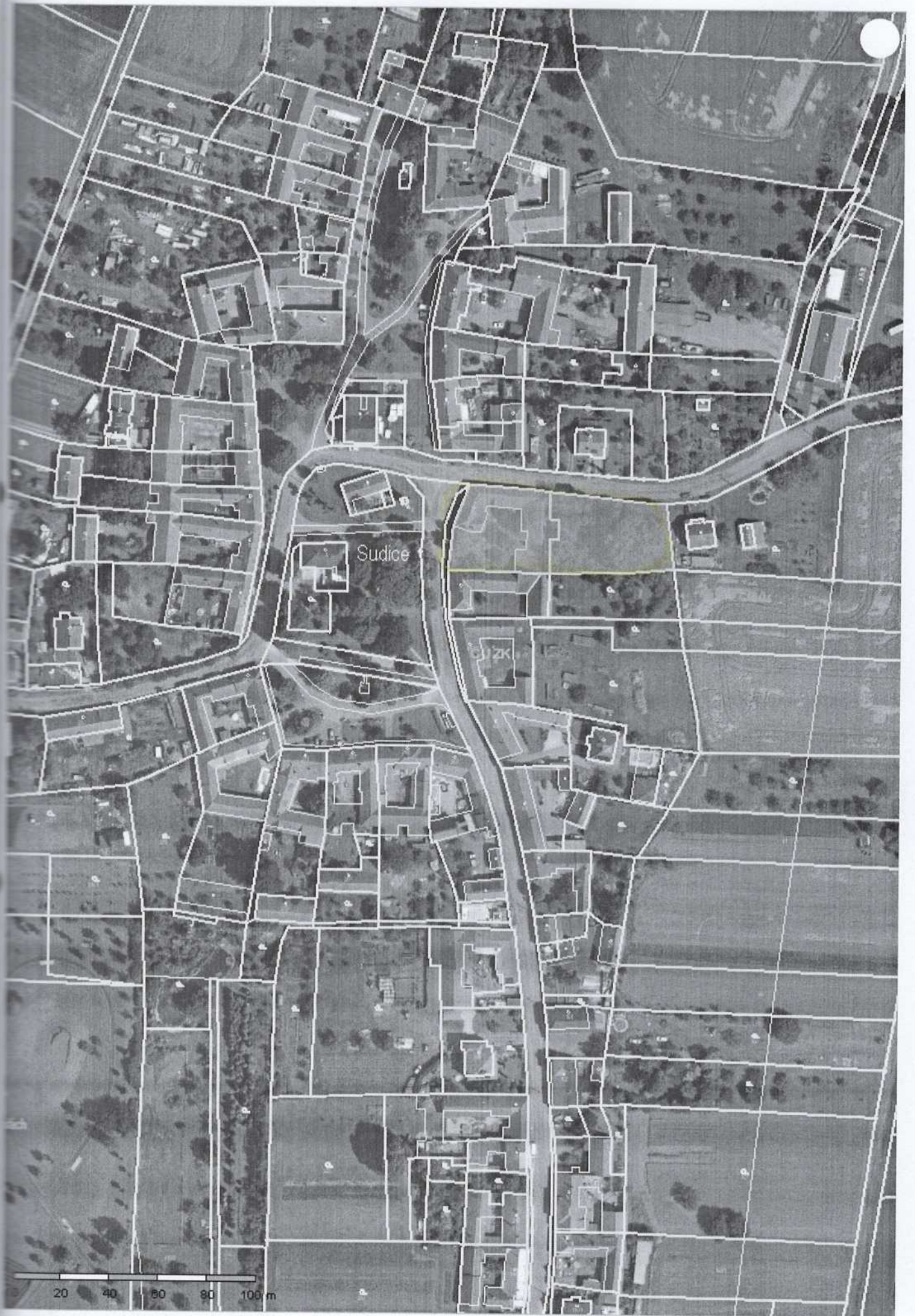
74

d 79

78

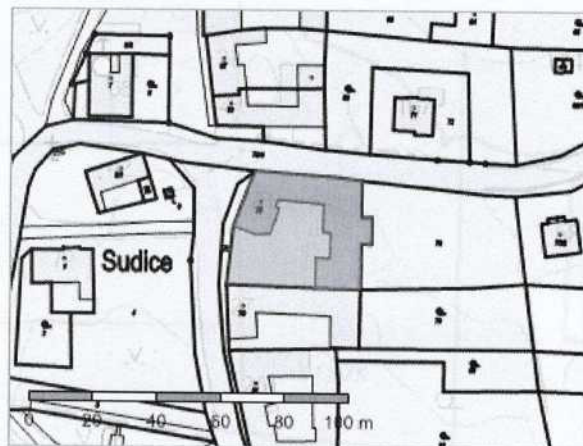
d 83





## Informace o pozemku

Parcelní číslo: [75](#)  
Obec: [Sudice \[582395\]](#)  
Katastrální území: [Sudice u Boskovic \[758736\]](#)  
Číslo LV: [147](#)  
Výměra [m<sup>2</sup>]: [1365](#)  
Typ parcely: Parcela katastru nemovitostí  
Mapový list: [DKM](#)  
Určení výměry: Ze souřadnic v S-JTSK  
Druh pozemku: [zastavěná plocha a nádvoří](#)



## Stavba je stavba

Stavba s číslem popisným: [Sudice \[158739\]](#); č. p. [rodinný dům](#)  
Stavba stojí na pozemku: [p. č. 75](#)  
Stavební objekt: [č. p.](#)  
Adresní místa: [č. p.](#)

## Vlastníci, jiní oprávnění

Vlastnické právo

Podíl

## Způsob ochrany nemovitosti

Nejsou evidovány žádné způsoby ochrany.

## Seznam BPEJ

Parcela nemá evidované BPEJ.

## Omezení vlastnického práva

Nejsou evidována žádná omezení.

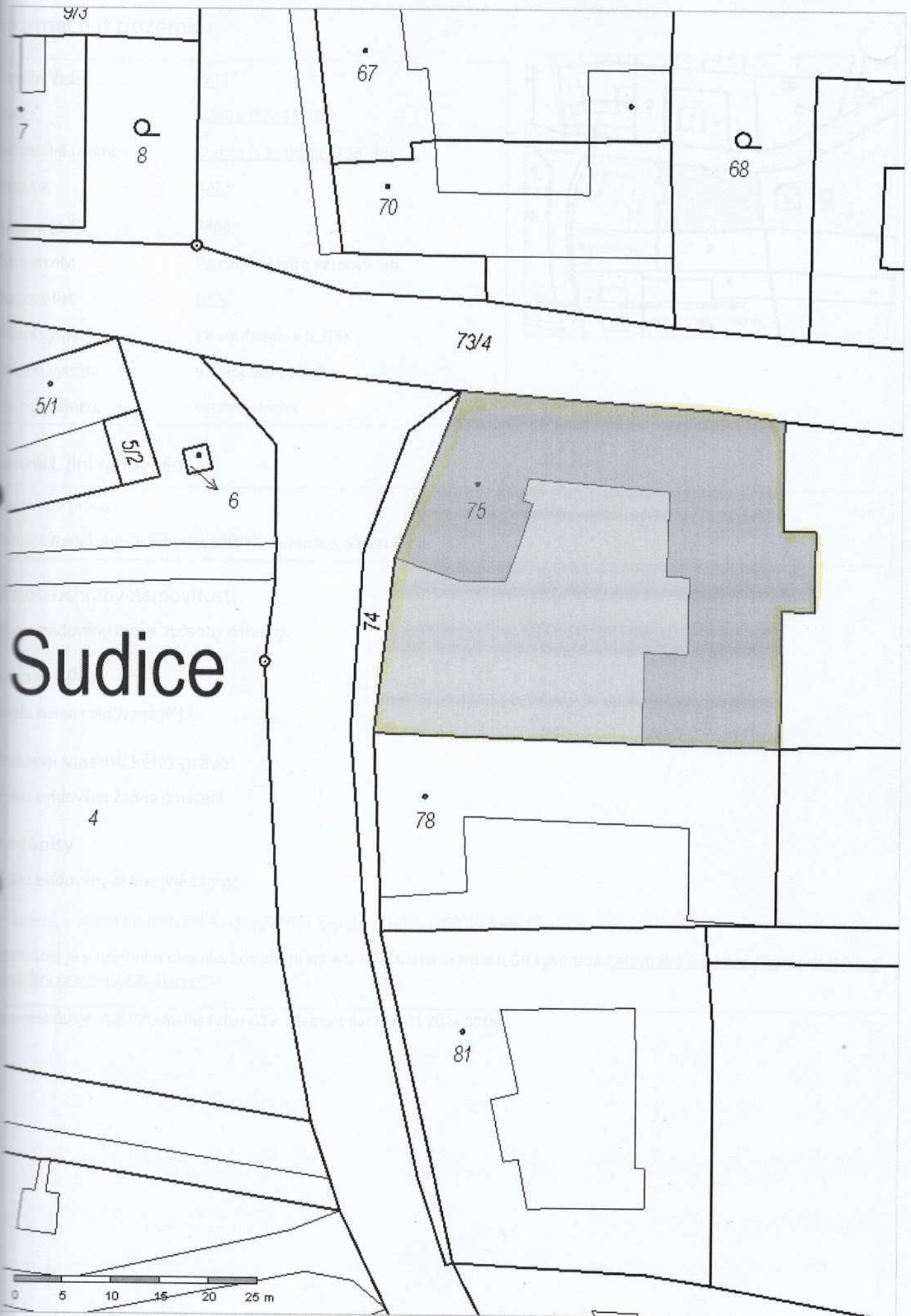
## Jiné zápisy

Nejsou evidovány žádné jiné zápisy.

Řízení, v rámci kterých byl k nemovitosti zapsán cenový údaj (celkem 0)

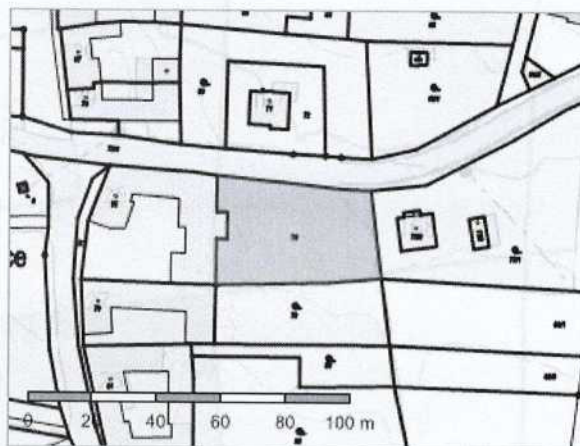
Nemovitost je v územním obvodu, kde státní správu katastru nemovitostí ČR vykonává [Katastrální úřad pro Jihomoravský kraj, katastrální pracoviště Boskovice](#)

Zobrazené údaje mají informativní charakter. Platnost dat k 05.11.2024 08:00.



## Informace o pozemku

Parcelní číslo:	76
Obec:	Sudice [582395]
Katastrální území:	Sudice u Boskovic [758736]
Číslo LV:	147
Výměra [m <sup>2</sup> ]:	1468
Typ parcely:	Parcela katastru nemovitostí
Mapový list:	DKM
Určení výměry:	Ze souřadnic v S-JTSK
Způsob využití:	manipulační plocha
Druh pozemku:	ostatní plocha



## Vlastníci, jiná oprávnění

### Vlastnické právo

Podíl

### Způsob ochrany nemovitosti

Jsou evidovány žádné způsoby ochrany.

### Seznam BPEJ

Parcela nemá evidované BPEJ.

### Omezení vlastnického práva

Jsou evidována žádná omezení.

### Jiné zápisy

Jsou evidovány žádné jiné zápisy.

Řízení, v rámci kterých byl k nemovitosti zapsán cenový údaj (celkem 0)

Nemovitost je v územním obvodu, kde státní správu katastru nemovitostí ČR vykonává Katastrální úřad pro Jihomoravský kraj, Katastrální pracoviště Boskovice

Uvedené údaje mají informativní charakter. Platnost dat k 05.11.2024 08:00.



